

OGRODY SAMUELA

BUDYNEK MIESZKALNY WIELORODZINNY
LEGNICA UL. LINDEGO 6

MIESZKANIE:

M22

KONDYGNACJA:

PIĘTRO 2

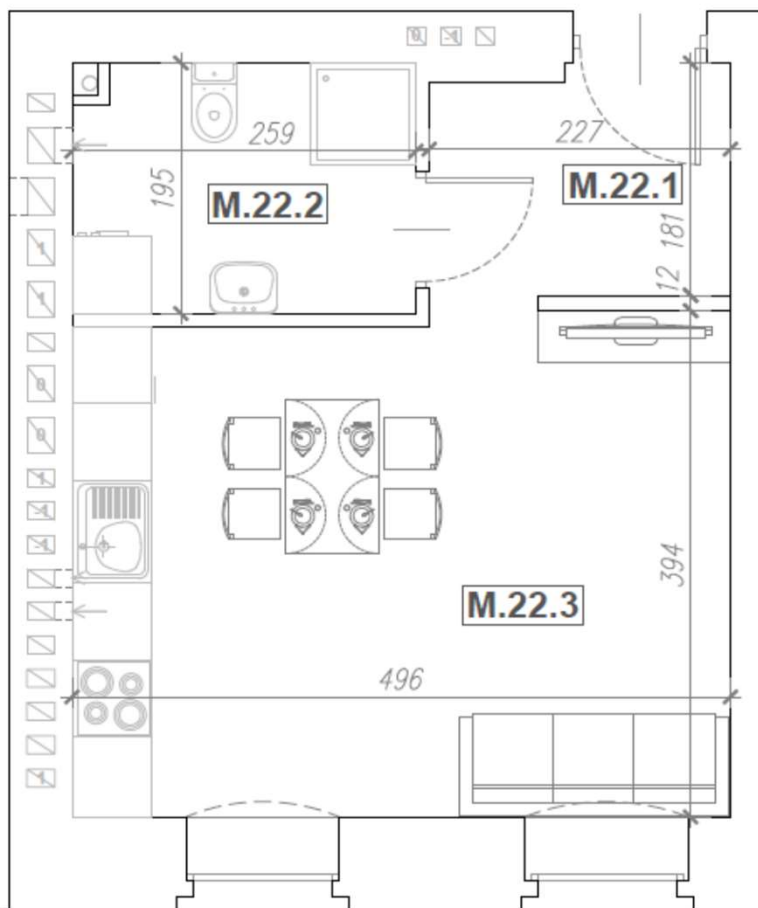
POWIERZCHNIA UŻYTKOWA

27,89 m²

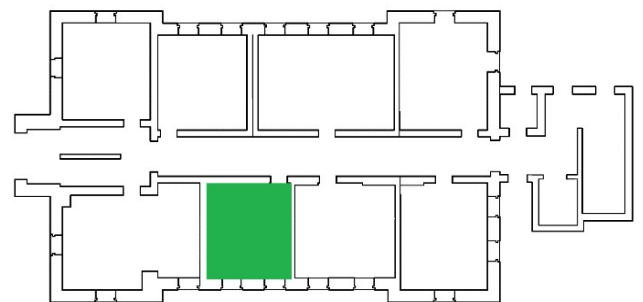
LICZBA POKOI

1

M.22



M.22.1	3,87	m ²
M.22.2	4,87	
M.22.3	19,15	



1. Wymiary pomieszczeń wykonano na podstawie pomiarów z natury.
2. Lokalizacja przyłączy sanitarnych i innych jest orientacyjna.
3. Mogą wystąpić różnice w stosunku do stanu wynikającego z niniejszej karty, które wynikają ze specyfiki prac budowlanych.
4. Aranżacja mieszkania przedstawiona na rysunku jest przykładowa.

SOLTRA 5 Sp. z o.o.

ul. K. B. Kominka 9

59-220 Legnica

(+48) 510 510 032

biuro@soltra.pl

www.soltra.pl

SOLTRA
DEVELOPER S.A.