

OGRODY SAMUELA

BUDYNEK MIESZKALNY WIELORODZINNY
LEGNICA UL. LINDEGO 6

MIESZKANIE:

M21

KONDYGNACJA:

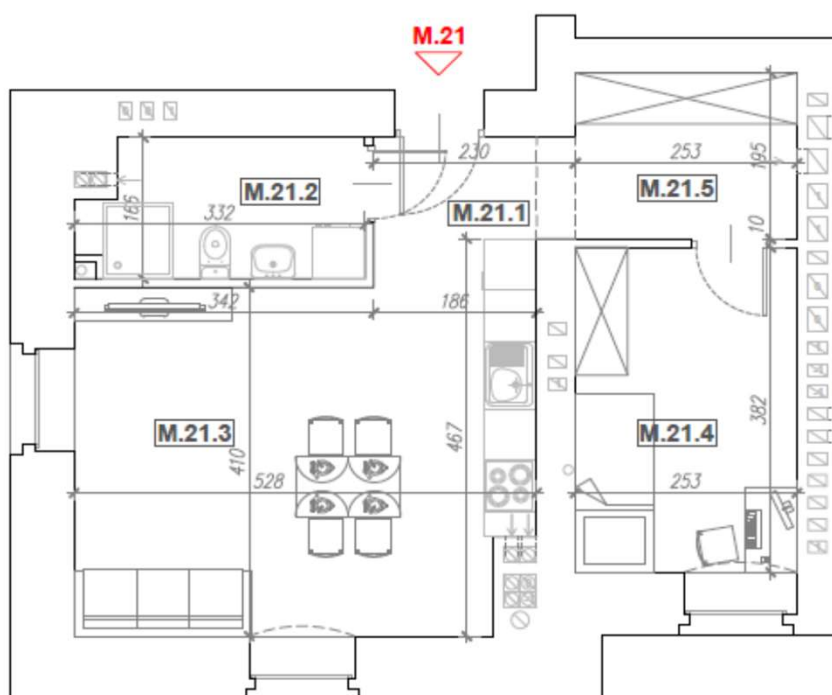
PIĘTRO 2

POWIERZCHNIA UŻYTKOWA

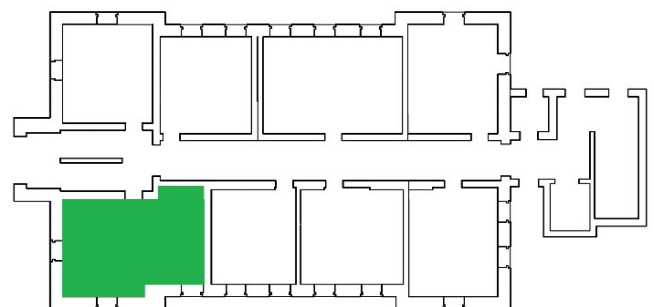
43,47 m²

LICZBA POKOI

2



M.21.1	2,15	m ²
M.21.2	4,97	
M.21.3	21,96	
M.21.4	9,54	
M.21.5	4,85	



1. Wymiary pomieszczeń wykonano na podstawie pomiarów z natury.
2. Lokalizacja przyłączy sanitarnych i innych jest orientacyjna.
3. Mogą wystąpić różnice w stosunku do stanu wynikającego z niniejszej karty, które wynikają ze specyfiki prac budowlanych.
4. Aranżacja mieszkania przedstawiona na rysunku jest przykładowa.

SOLTRA 5 Sp. z o.o.

ul. K. B. Kominka 9

59-220 Legnica

(+48) 510 510 032

biuro@soltra.pl

www.soltra.pl

SOLTRA
DEVELOPER S.A.