

OGRODY SAMUELA

BUDYNEK MIESZKALNY WIELORODZINNY
LEGNICA UL. LINDEGO 6

MIESZKANIE:

M19

KONDYGNACJA:

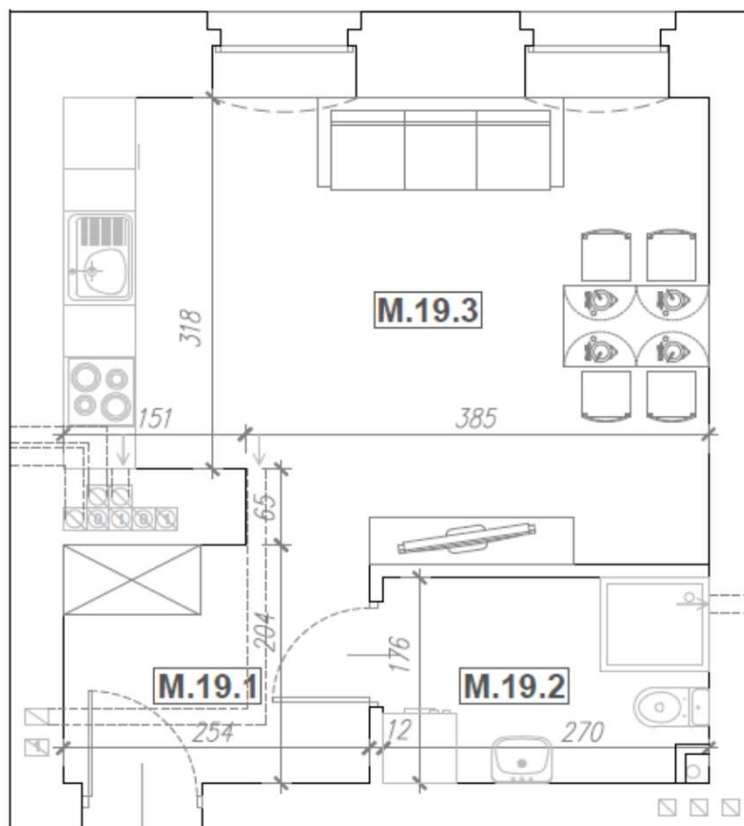
PIĘTRO 2

POWIERZCHNIA UŻYTKOWA

29,22 m²

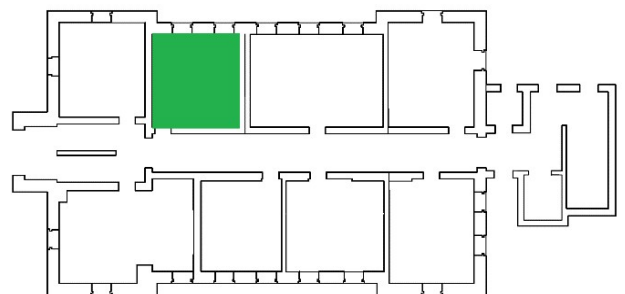
LICZBA POKOI

1



M.19

M.19.1	4,69	m ²
M.19.2	4,57	
M.19.3	19,96	



1. Wymiary pomieszczeń wykonano na podstawie pomiarów z natury.
2. Lokalizacja przyłączy sanitarnych i innych jest orientacyjna.
3. Mogą wystąpić różnice w stosunku do stanu wynikającego z niniejszej karty, które wynikają ze specyfiki prac budowlanych.
4. Aranżacja mieszkania przedstawiona na rysunku jest przykładowa.

SOLTRA 5 Sp. z o.o.

ul. K. B. Kominka 9

59-220 Legnica

(+48) 510 510 032

biuro@soltra.pl

www.soltra.pl

SOLTRA
DEVELOPER S.A.