

# OGRODY SAMUELA

BUDYNEK MIESZKALNY WIELORODZINNY  
LEGNICA UL. LINDEGO 6

MIESZKANIE:  
KONDYGNACJA:

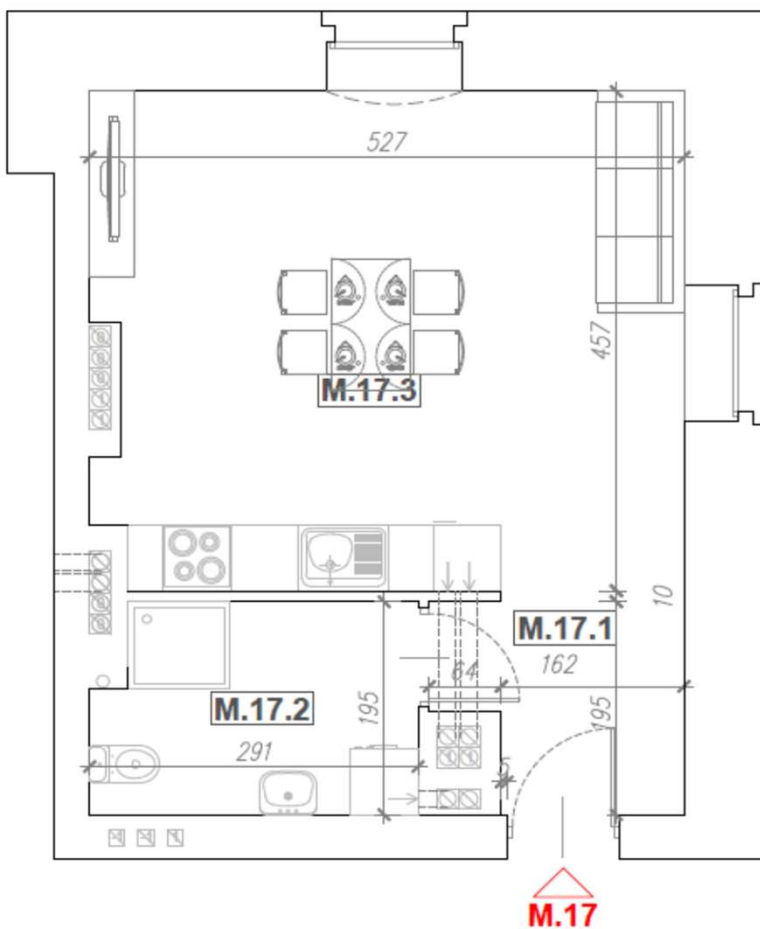
M17  
PIĘTRO 2

POWIERZCHNIA UŻYTKOWA

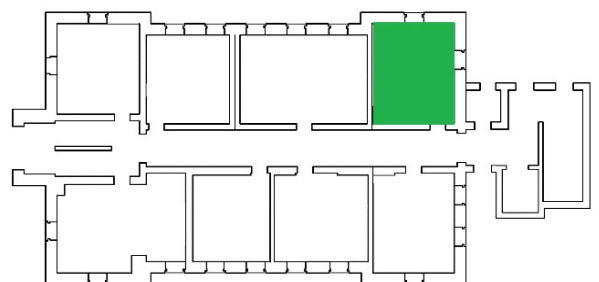
32,57 m<sup>2</sup>

LICZBA POKOI

1



M.17.1	3,91	m <sup>2</sup>
M.17.2	5,31	
M.17.3	23,35	



1. Wymiary pomieszczeń wykonano na podstawie pomiarów z natury.
2. Lokalizacja przyłączy sanitarnych i innych jest orientacyjna.
3. Mogą wystąpić różnice w stosunku do stanu wynikającego z niniejszej karty, które wynikają ze specyfiki prac budowlanych.
4. Aranżacja mieszkania przedstawiona na rysunku jest przykładowa.

SOLTRA 5 Sp. z o.o.  
ul. K. B. Kominka 9  
59-220 Legnica

(+48) 510 510 032  
biuro@soltra.pl  
www.soltra.pl

**SOLTRA**  
DEVELOPER S.A.