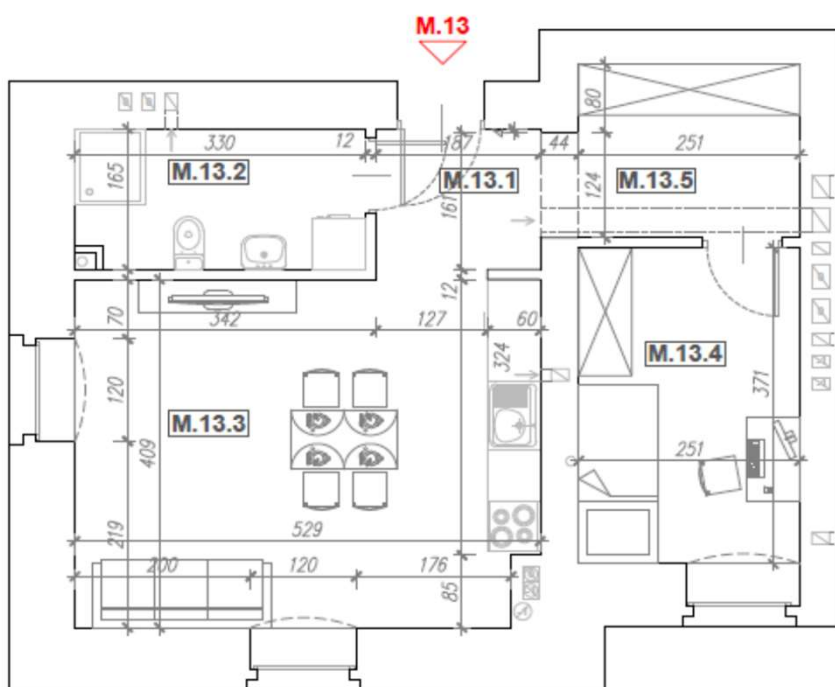


OGRODY SAMUELA

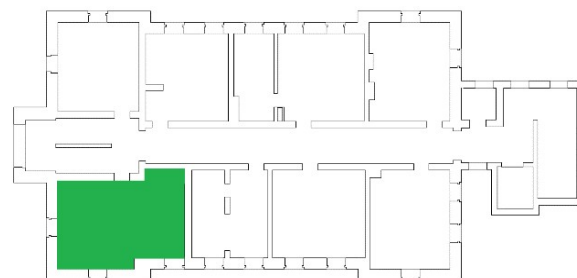
BUDYNEK MIESZKALNY WIELORODZINNY
LEGNICA UL. LINDEGO 6

MIESZKANIE: **M13**
KONDYGNACJA: PIĘTRO 1

POWIERZCHNIA UŻYTKOWA	43,77 m ²
LICZBA POKOI	2



M.13.1	3,17	m ²
M.13.2	5,25	
M.13.3	21,13	
M.13.4	9,17	
M.13.5	5,05	



1. Wymiary pomieszczeń wykonano na podstawie pomiarów z natury.
2. Lokalizacja przyłączy sanitarnych i innych jest orientacyjna.
3. Mogą wystąpić różnice w stosunku do stanu wynikającego z niniejszej karty, które wynikają ze specyfiki prac budowlanych.
4. Aranżacja mieszkania przedstawiona na rysunku jest przykładowa.

SOLTRA 5 Sp. z o.o.
ul. K. B. Kominka 9
59-220 Legnica

(+48) 510 510 032
biuro@soltra.pl
www.soltra.pl

SOLTRA S.A.
DEVELOPER