

OGRODY SAMUELA

BUDYNEK MIESZKALNY WIELORODZINNY
LEGNICA UL. LINDEGO 6

MIESZKANIE:

M12

KONDYGNACJA:

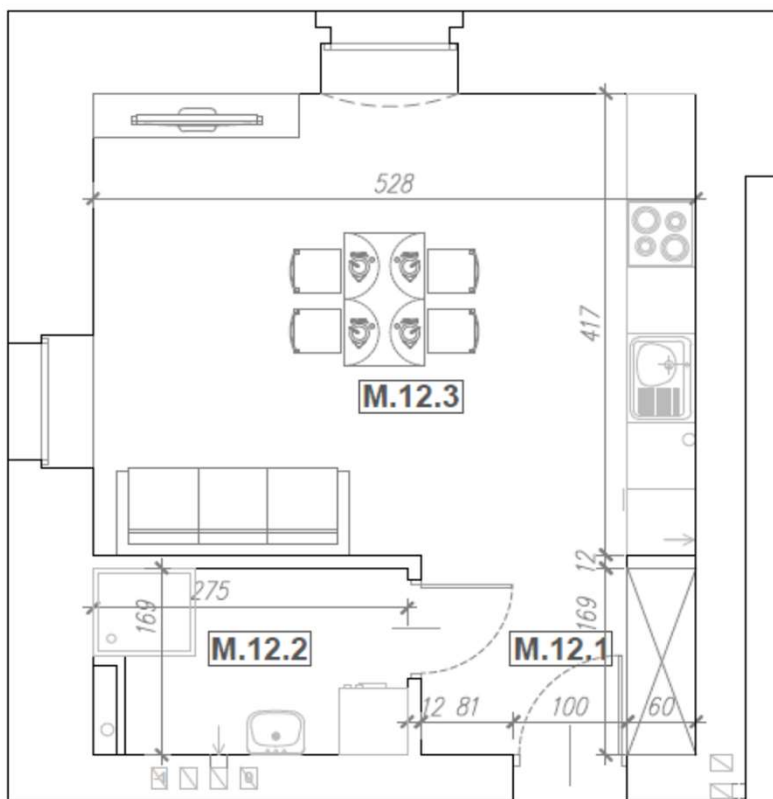
PIĘTRO 1

POWIERZCHNIA UŻYTKOWA

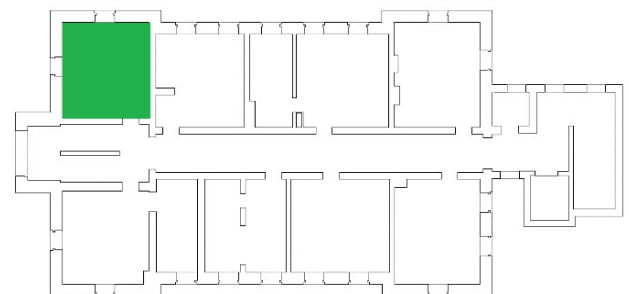
30,63 m²

LICZBA POKOI

1



| | | |
|--------|-------|----------------|
| M.12.1 | 4,25 | m ² |
| M.12.2 | 4,57 | |
| M.12.3 | 21,81 | |



1. Wymiary pomieszczeń wykonano na podstawie pomiarów z natury.
2. Lokalizacja przyłączy sanitarnych i innych jest orientacyjna.
3. Mogą wystąpić różnice w stosunku do stanu wynikającego z niniejszej karty, które wynikają ze specyfiki prac budowlanych.
4. Aranżacja mieszkania przedstawiona na rysunku jest przykładowa.

SOLTRA 5 Sp. z o.o.
ul. K. B. Kominka 9
59-220 Legnica

(+48) 510 510 032
biuro@soltra.pl
www.soltra.pl

SOLTRA
DEVELOPER S.A.