

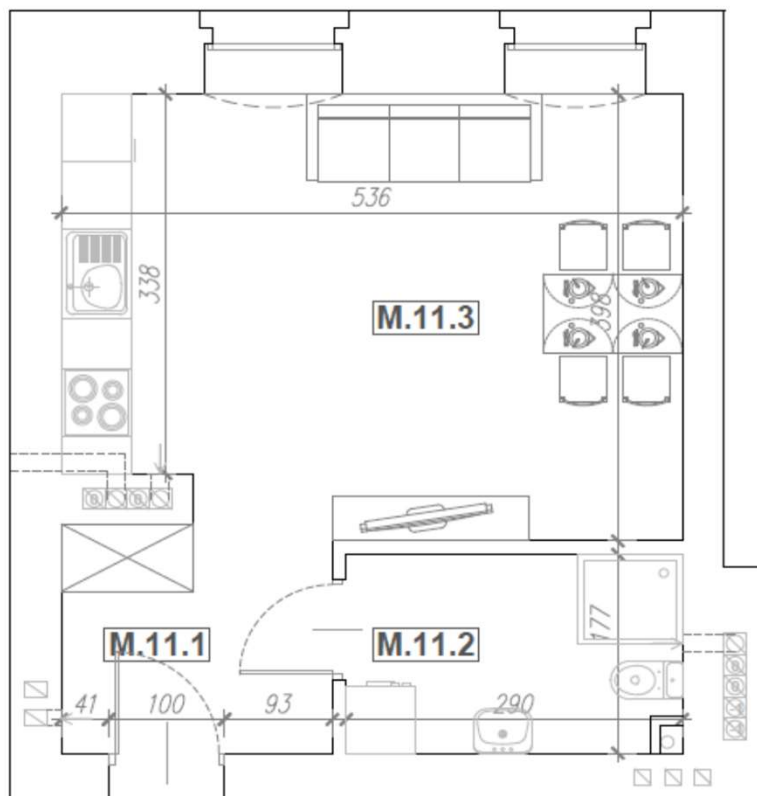
OGRODY SAMUELA

BUDYNEK MIESZKALNY WIELORODZINNY
LEGNICA UL. LINDEGO 6

MIESZKANIE: **M11**
KONDYGNACJA: PIĘTRO 1

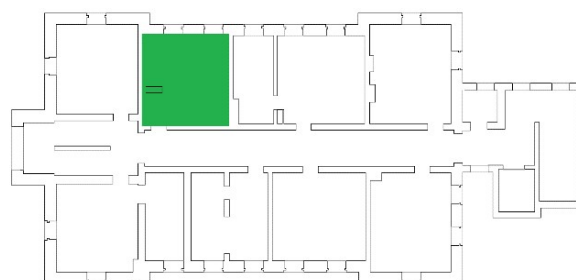
POWIERZCHNIA UŻYTKOWA 30,66 m²

LICZBA POKOI 1



M.11

M.11.1	5,23	m ²
M.11.2	4,95	
M.11.3	20,48	



1. Wymiary pomieszczeń wykonano na podstawie pomiarów z natury.
2. Lokalizacja przyłączy sanitarnych i innych jest orientacyjna.
3. Mogą wystąpić różnice w stosunku do stanu wynikającego z niniejszej karty, które wynikają ze specyfiki prac budowlanych.
4. Aranżacja mieszkania przedstawiona na rysunku jest przykładowa.

SOLTRA 5 Sp. z o.o.
ul. K. B. Kominka 9
59-220 Legnica

(+48) 510 510 032
biuro@soltra.pl
www.soltra.pl

SOLTRA
DEVELOPER S.A.